

Curso Regional de Posgrado

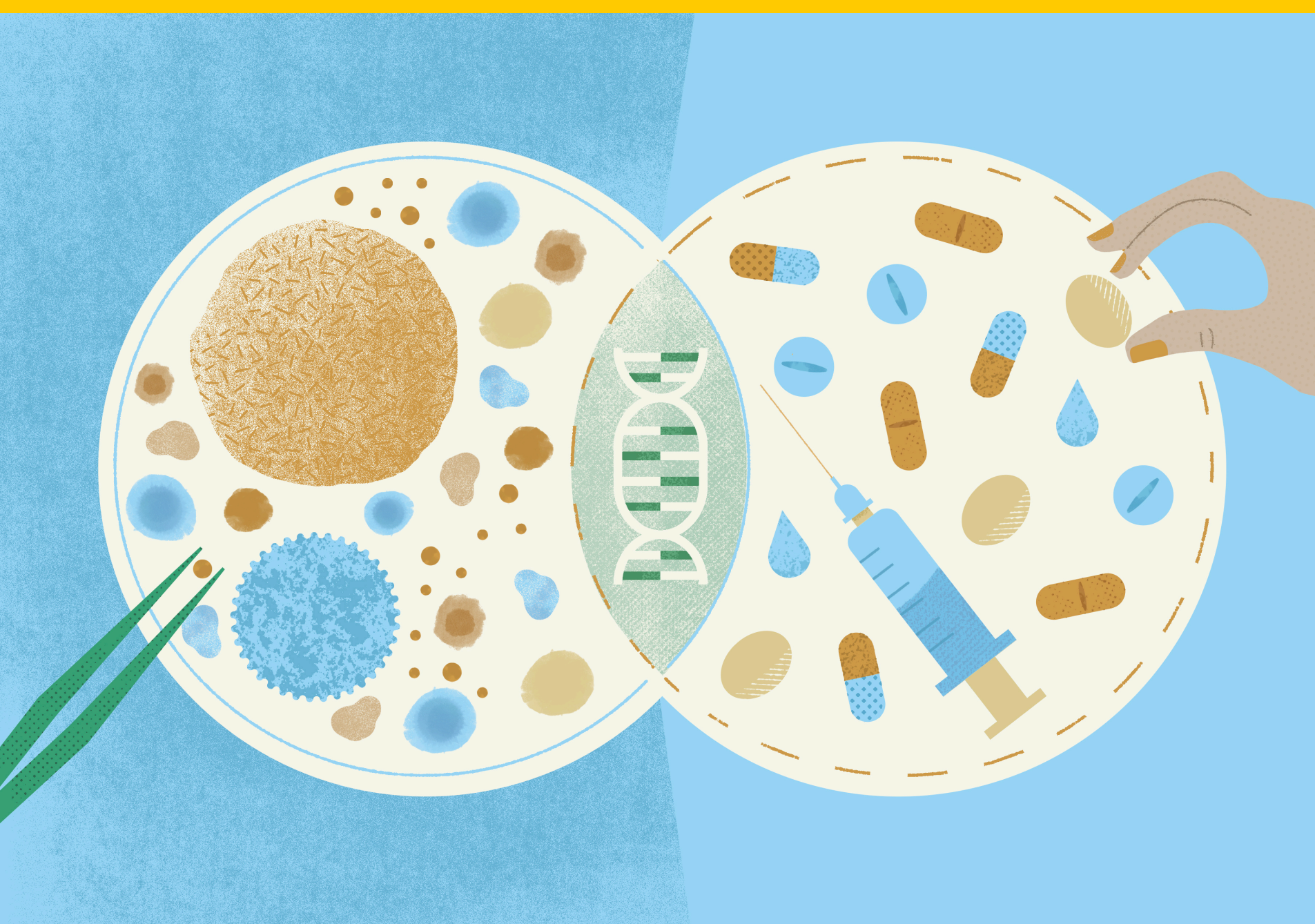


UNU
BIOLAC

Simposio de Microbiología Sintética (SMS) 3.0:

Desarrollo de Biosensores Celulares

13 al 24 de octubre, 2025



>Plazo de inscripciones: 22 de agosto

>Cupo para realizar el curso completo:

8 estudiantes de posgrado nacionales

8 estudiantes de Latinoamérica

>Becas

Becas completas disponibles para estudiantes Latinoamericanos.

>Más info: www.iibce.edu.uy

**Instituto de Investigaciones Biológicas
Clemente Estable**

Av. Italia 3318. Montevideo, Uruguay.

>Curso Teórico-Práctico Intensivo Presencial

- Charlas Magistrales Abiertas /Actividades prácticas con cupos limitados
- Construcción y caracterización de sensores celulares
- Diseño colaborativo
- Discusión de Artículos / Presentaciones de estudiantes

>Docentes

Danielle Pedrolli (BRA)

Susana Checa (ARG)

Karen Polizzi (GBR)

Pablo Nikel (DNK)

Esteban Martínez (ESP)

Briardo Llorente (AUS)

Felipe Trajtemberg (URY)

María Eugenia Guazzaroni (BRA)

Victor de Lorenzo (ESP)

Alejandro Nadra (ARG)

Javier Gasulla (ARG)

Gonzalo Durante (ESP)

Vanessa Amarelle (URY)

Raúl Platero (URY)

